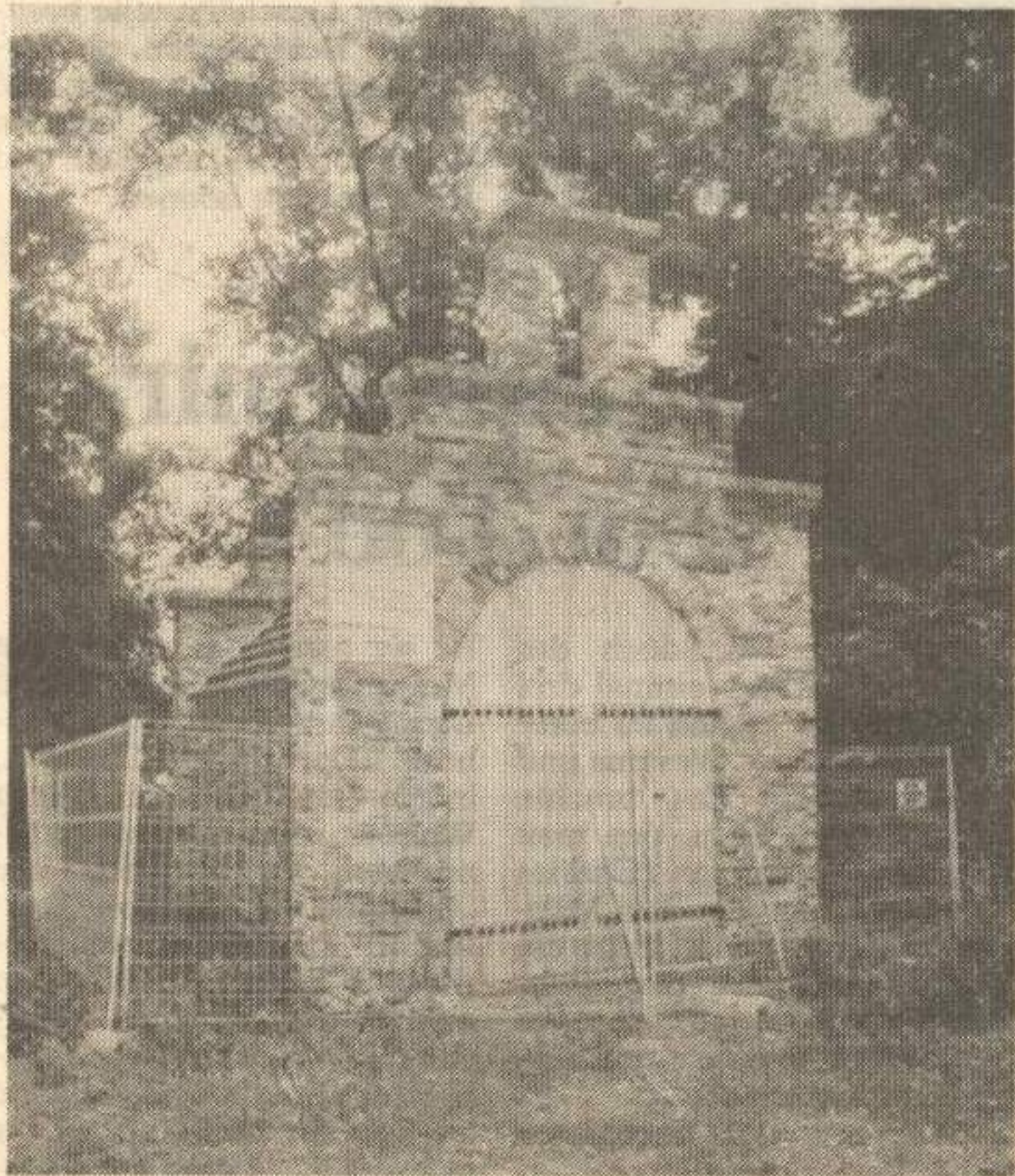


In neuentstandener Pracht



Das um 1840 erbaute Spritzenhaus in Petzow. Von ihm waren bis vor kurzem nur Reste vorhanden. Nun wurde es von der Potsdamer Bauhandwerksfirma Schulze & Dreger wiederhergestellt. Künftig will die Kirche dieses Bauwerk für ihre Zwecke nutzen.

Foto: Joachim Liebe